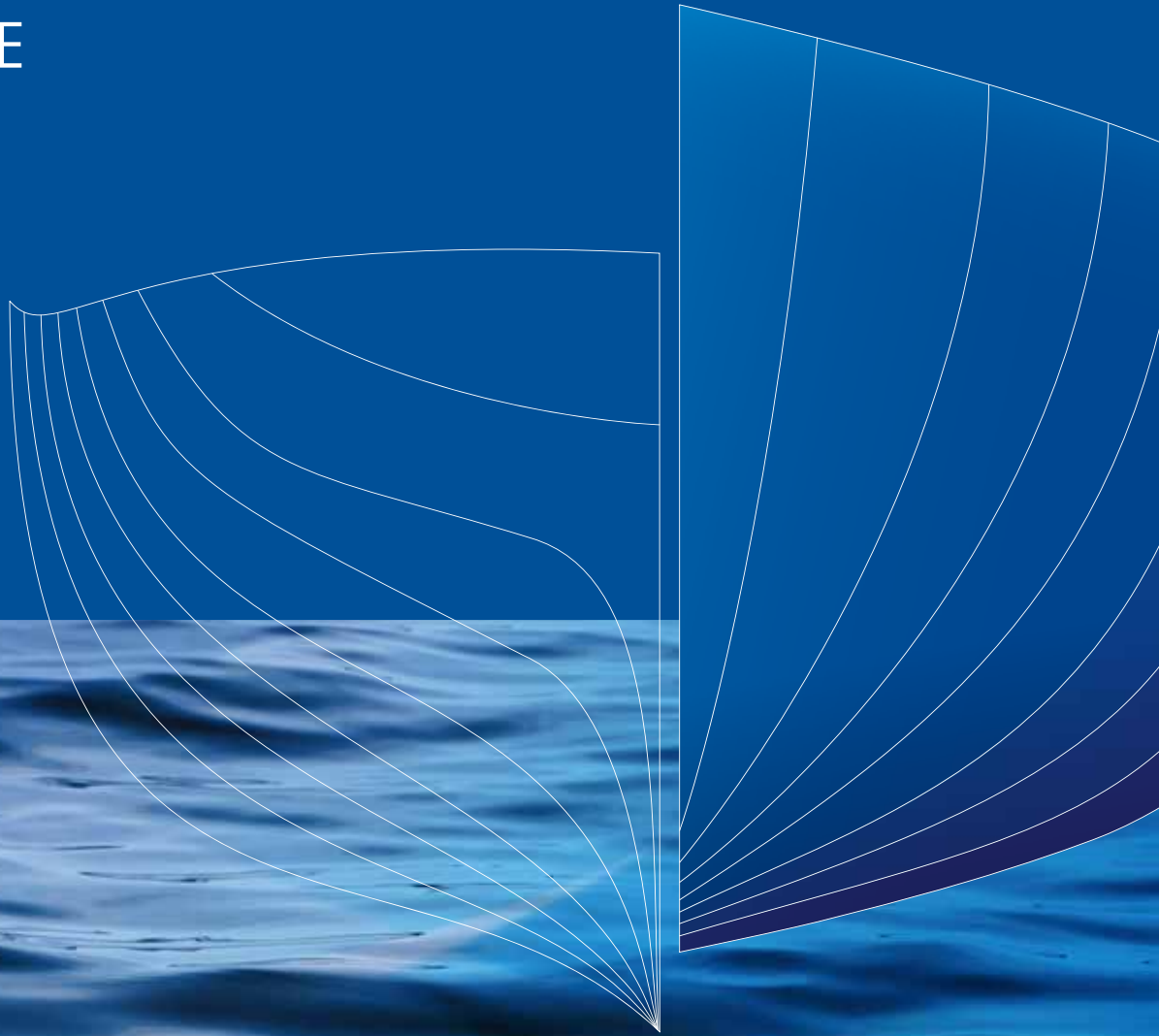
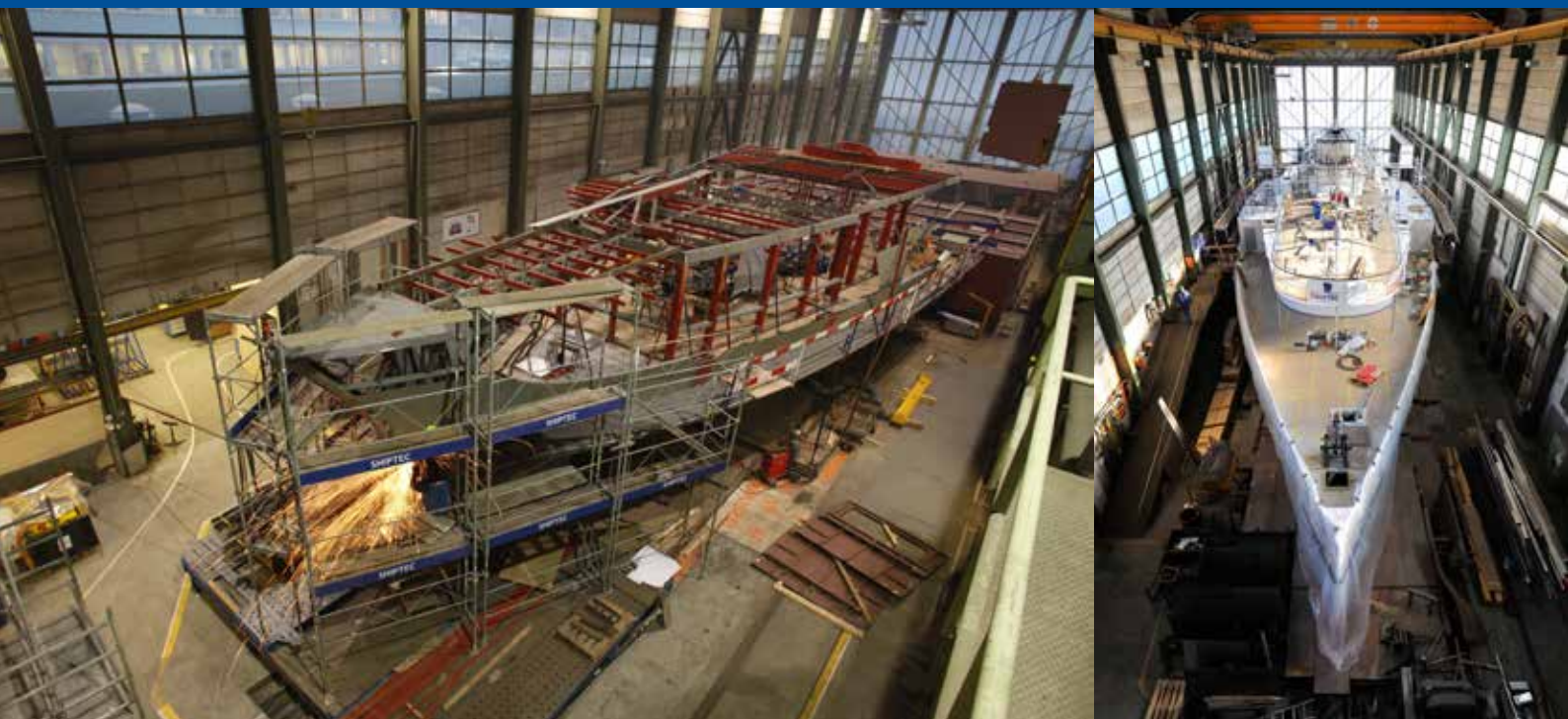


# SCHIFFBAU ENGINEERING SERVICE





## Dienstleistungen

### CONSULTING

Shiptec ist verantwortlich für die maximale Verfügbarkeit von mehr als 40 Fahrgastschiffen auf verschiedenen Gewässern der Schweiz. Gleiches gilt für Behördenschiffe (z.B. Polizei, Feuerwehr und Seerettung), bei welchen die vollumfängliche Einsatzfähigkeit gewährleistet sein muss. Ebenfalls stellt Shiptec die Instandhaltungsplanung von mehreren Lastschiffen sicher.

### SCHIFFSENTWURF & ENGINEERING

Das Spezialisten-Team der Shiptec deckt alle Leistungen im Bereich Schiffsentwurf, Design und Engineering ab. Das entsprechende Spektrum reicht von komplett neuen Schiffsentwürfen über Systemauslegungen, bis hin zu komplexen, interdisziplinären Projektmanagementaufgaben.

### REPARATUR & SERVICE

Shiptec verfügt über hauseigene Elektro-, Maler-, Schreiner-, Schlosser-, Sanitär- und HLK als auch über eine mechanische Abteilung. Regelmässige Serviceeinsätze und grössere saisonale Wartungsarbeiten gehören zum üblichen Tagesgeschäft.

### SCHIFFSNEUBAU

Mit dem Bau der Fahrgastschiffe MS Saphir und MS Cirrus zeigte Shiptec grosse Kompetenz im Design sowie der Antriebslösung. Mit dem Bau des MS 2017 folgt erneut ein Meilenstein in der schweizerischen Schifffahrt in Bezug auf Design und Technologie. Shiptec verfügt auch über grosse Erfahrung im Bau von Arbeitsschiffen, Schubbooten, Polizei- und Feuerwehrbooten, Lastschiffen und privaten Yachten.

### SANIERUNG & ERNEUERUNG

Schiffe und Industrieanlagen sind ein langlebiges Investitionsgut und werden während ihrer Betriebszeit laufend modernisiert und renoviert. Durch sieben hauseigene Werkstätten bietet Shiptec breit gefächerte Leistungen an.



## Unternehmen

### FIRMENGESCHICHTE

Die Shiptec AG wurde am 1. Januar 2013 als Tochtergesellschaft der Schifffahrtsgesellschaft des Vierwaldstättersees (SGV) AG gegründet. Wir sind somit eine junge dynamische Firma mit einer langen Tradition. Bereits seit 1931 werden bei der SGV / Shiptec Schiffe gebaut. Entsprechend groß ist der Erfahrungsschatz.

### QUALITÄT

Die Shiptec AG ist nach dem «Qualitätszertifikat ISO 9001» zertifiziert und besitzt die Zertifizierung «Schweissen von metallischen Werkstoffen nach ISO 3834». Alle Prozesse vom Verkauf über Engineering und Planung bis in die Produktion sind klar definiert.

### SCHIFFSENTWURF & ENGINEERING

Das Erfahrene Team aus Schiffbauingenieuren, Maschinenbauingenieuren, Konstrukteuren und Elektrotechnikern arbeitet interdisziplinär im Team und kann so alle Bereiche in Bezug auf Schiffsentwurf, Design und Engineering abdecken. Lösungsorientiertes Arbeiten unter Einbezug von vorgängigen Analysen steht dabei im Vordergrund. Die entsprechenden Spezialisten setzen hierbei auf Unterstützung durch modernste Softwarelösungen.

### WERFT

Die Shiptec-Werft ist eine der grössten Werftbetriebe in der Schweiz. In Luzern steht eine Schiffbauhalle (Länge 70 m / Breite 14 m) zur Verfügung. Ein Schwimmdock bis 400 t erlaubt kurzfristige Interventionen an allen Schiffstypen.

Dank der mobilen Werkstatt ist es Shiptec möglich, alle Arbeiten direkt beim Kunden vor Ort auszuführen. Die Shiptec-Mitarbeitenden sind an den Binnengewässern in ganz Europa anzutreffen, sei es für kurzfristige Serviceeinsätze, umfassende Renovationen oder Umbauten.



#### **MS SAPHIR**

Neubau des ökonomisch-und ökologischen Passagierschiffes im Superyachtdesign. Angetrieben wird es mit einem diesel-elektrischen Antriebssystem.



#### **SCHUBBOOT MS FINN**

Eine eigene Produktgruppe: Schub- und Arbeitsschiffe. Für die speziellen Anwendungen bei Unternehmungen im Wasserbau oder der Transportlogistik wurde ein spezielles Design entworfen und z.T. kundenspezifisch umgesetzt.



#### **SEEROSE**

Für das Jubiläumsjahr 2015 des Vereins «200 Jahre Zentralschweiz» baute Shiptec die Seerose. Die 420 Tonnen schwere Eventplattform aus Stahl mit 48m Durchmesser und 16m Höhe. Diese wurde aus einzeln gefertigten Sektionen zu einer Skulptur zusammengesetzt und mit den Aufbauten sowie den Blättern ausgerüstet.



#### **DS NEUCHÂTEL**

Das Historische Dampfschiff Neuchâtel wurde 2010 nach 40 Jahren Stillstand durch Shiptec während drei Jahren komplett erneuert und restauriert. Shiptec entwickelte unkonventionelle Lösungen und erfüllte demnach die Anforderungen neuester Regelwerke unter Berücksichtigung der Beibehaltung des historischen Werts.



#### **MS CHRISTOPH MERIAN**

Das Flaggschiff der Basler Personenschiffahrt (BPG) ist 2013 während sieben Wochen umfassend renoviert und modernisiert worden. Neben einem Personenlift, neuen Böden & Decken, einer neuen Toilettenanlage, neuem Mobiliar und einem geänderten Lichtkonzept, erstrahlt das Schiff auch in neuen Farben.



#### MS REUSS

Das Oldtimer Passagierschiff Reuss, aus dem Jahr 1926, wurde für einen Eigner komplett neu ausgebaut.



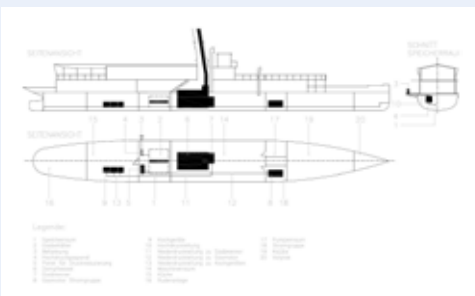
#### DS BLÜEMLISALP

2011 wurden beim historischen Dampfschiff Blüemlisalp je eine neue Ruderhydraulik für das Bug- und Heckruder eingebaut.



#### KRAFTWERKS-KOMPONENTEN

Auch für Industrielle Arbeiten bietet Shiptec ihr breit gefächertes Expertenwissen im Korrosionsschutz sowie im Stahlbau.



#### STUDIE ZUM EINSATZ VON ERDGAS ALS TREIBSTOFF FÜR BINNENSCHIFFE

Im Zusammenhang mit der Generalsanierung des DS Unterwalden, hat Shiptec in einem Vorprojekt den möglichen Einsatz von Erdgas als Treibstoff in einem Binnenschiff untersucht. Die Resultate aus diesem Projekt haben unter anderem den Weg geebnet, in Zukunft alternative Treibstoffe in schweizerischen Binnenschiffen einzusetzen. Dies wird in der Revision der Schweizerischen Schiffsbauregulation, vom Frühjahr 2016, zum Tragen kommen.



#### STUDIE SHUTTLESCHIFF BASEL

Im Rahmen einer Studie hat Shiptec die Möglichkeit untersucht die Stadt Basel mit einer busähnlichen Shuttleschiffverbindung auf dem Rhein von zusätzlichem Pendlerverkehr zu entlasten. Dabei wurden Fahrplanmöglichkeiten, Fahrstrecken bis hin zu den Anforderungen an die entsprechenden Schiffe und alle Betriebsrelevanten Aspekte untersucht. Konzepte zum möglichen Schiffsdesign und zu einer möglichst ökologischen und ökonomischen Antriebslösung komplettierten die Studie.

Shiptec AG  
Werftstrasse 5 | CH-6002 Luzern  
Tel. +41 41 367 66 95 | Fax +41 41 367 68 50  
info@shiptec.ch | www.shiptec.ch

